

鎌田勝太郎像

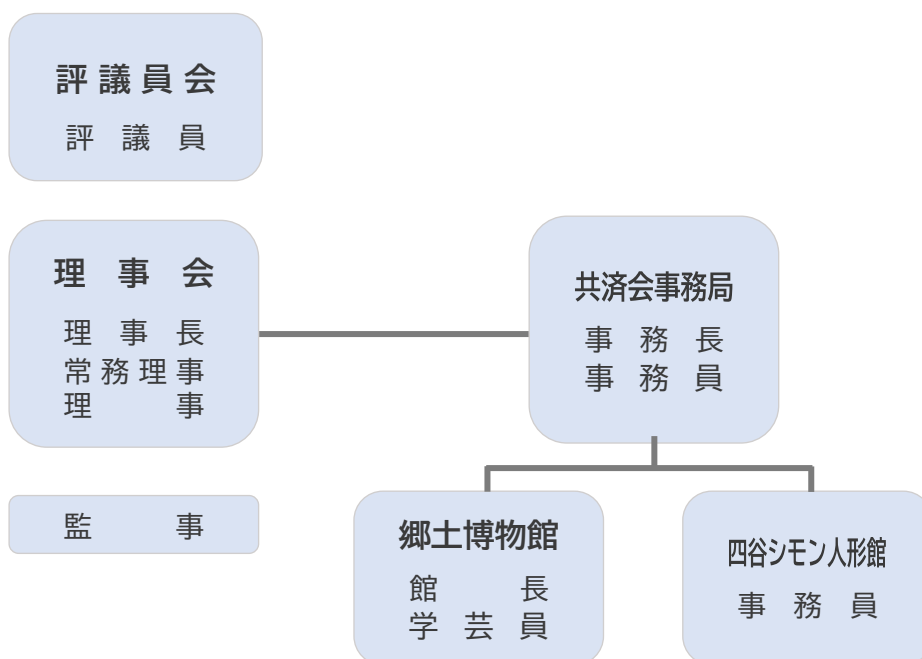
1966(昭和41)年4月11日建立

1. 設 立

坂出の実業家であり、貴族院議員も務めた鎌田勝太郎かまだかつたろうは、1918(大正7)年に慈善、育英、各種社会教育を目的とする財団法人鎌田共済会を設立した。

2011(平成23)年に公益財団法人となる。

2. 組 織



3. 沿革

大正

- 1918 7年 3月 財団法人鎌田共済会 設立
- 1919 8年 4月 奨学金貸与開始
- 1922 11年 9月 図書館 開館
- 1925 14年 5月 郷土博物館 開館

昭和

- 1927 2年 5月 社会教育館 開館
- 1931 6年 5月 東京武蔵野般若道場 開堂
- 1934 9年 4月 武道館 開館
- 1937 12年 7月 図書館陶分館を新築開館
- 1939 14年 11月 飯山農業学校に飯山文庫を開設
- 1945 20年 5月 郷土博物館休館
- 1945 20年 5月 休館中の博物館建物は臨時市立診療所や理容学校、珠算学校などに利用される
- 1953 28年 頃
- 1951 26年 4月 坂出市に図書館建物・図書等を委託する。市は市立図書館として管理運営
- 1953 28年
- 1953 28年 郷土博物館は土・日のみの仮開館
- 1955 30年 3月
- 1955 30年 4月 郷土博物館が本格的に開館する
- 1979 54年 11月 坂出市が大橋記念図書館を新築し移転したため、2階を図書館として再開する

平成

- 1992 4年 1月 J R高架工事等により博物館建物が取壊しとなったため、郷土博物館は図書館1階へ移転し展示開始
- 1998 10年 12月 博物館（旧図書館）の建物が国の登録有形文化財となる
- 1999 11年
- 1999 11年 博物館内部を改装
- 2001 13年 1月
- 2001 13年 4月 郷土博物館 リニューアルオープン
- 2004 16年 7月 淡翁荘を改修し四谷シモン人形館として開館
- 2011 23年 4月 公益財団法人となる
- 2014 26年 8月 「久米通賢関係資料」が国の重要文化財（歴史資料）に指定される
- 2014 26年 12月 淡翁荘主屋（四谷シモン人形館）・淡翁荘黒門が国の登録有形文化財となる
- 2017 29年 4月 設立100年目を迎える

4. 事業概要

公益目的事業

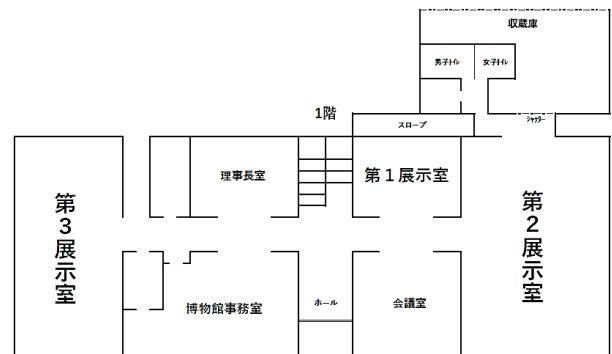
I 育英事業

香川県内の高等学校に在学し、学業・人物ともに優秀で、かつ健康であって、学資の支弁が困難と認められるものに奨学金を貸与している。2019(令和元)年までの奨学生は、累計で 2287 名。

II 教育文化施設の維持運営と学術、文化、芸術等諸般の研究奨励

1. 教育文化施設の維持運営

(1) 郷土博物館



郷土博物館平面図(1階展示フロア)

開館時間:9:30~16:30(入館は16時まで)

休館日:月曜日/祝日

夏季特別(8月13日~15日)

年末年始(12月29日~1月4日)

入館料:無料



第2展示室・久米通賢資料室

主な収蔵資料は古文書・古書籍・絵図・写真・漆器・陶磁器・化石などの他、坂出塩田を築いた久米通賢関係資料(国指定重要文化財)、考古資料などが約6万点ある。

展示:第2展示室 久米通賢資料室(常設展)「讃岐の偉人・久米通賢の偉業」

第1・3展示室(企画展)上半期(4~9月)と下半期(10~3月)に開催。

館蔵資料を中心に展示。

刊行物:『郷土博通信』を4月と10月に発行し、無料配布している。

講座:7月には体験講座を、10月には公開講座を開催している。

(2) 四谷シモン人形館 淡翁荘



館内の様子



開館時間:10:00~16:00

開館日:金・土・日曜日

入館料:500円

淡翁荘は1936(昭和11)年に淡翁 鎌田勝太郎が迎賓館として建築した鉄筋コンクリート二階建ての洋館で、改修工事を経て2004(平成16)年7月6日に美術館として開館した。建物は、和室中心の1階と洋室中心の2階、計9室で構成されており、人形作家四谷シモン氏が制作した23体の人形を、応接室はもとより押入れなどにも配置し、非日常空間を作り出している。

2. 学術、文化、芸術等諸般の研究奨励

内外の研究者に対し財団の所有する文献、出土品その他各種の資料を活用した研究を奨励している。その成果は、共同等の形で出版物にまとめ広く一般にも紹介している。

収益事業

不動産賃貸

法人が保有する資産(土地)を賃貸し、その収益については当法人の運営に充当している。



鎌田共済会郷土博物館

香川県坂出市本町一丁目1-24

TEL:0877-46-2275

FAX:0877-45-0035

<https://www.kamahaku.jp/>

四谷シモン人形館 淡翁荘

香川県坂出市本町一丁目6-35

TEL:0877-45-1111

問合せ先(鎌田共済会事務局):0877-45-0033

<https://kamada-museum.jp/doll>